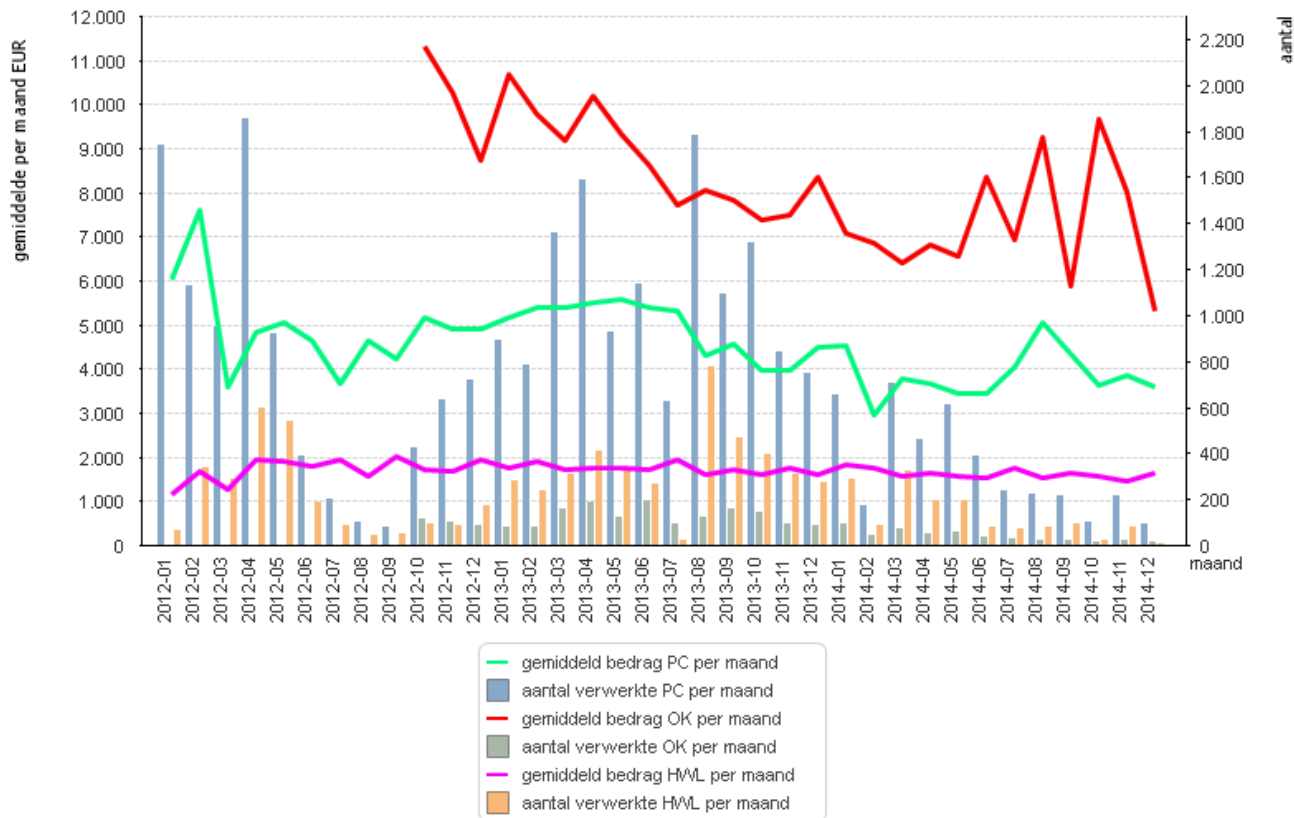


POLISCOMPENSATIE EN OVERKREDITERING

Gemiddelde bedragen verwerkte compensatie en verwerkte aantallen per maand (niet cumulatief), inclusief poliscompensatie op lopende HWL polissen tot en met december 2014



NB: Deze verwerkingen betreffen alleen AoH dossiers. Eerst vanaf 2015 zullen ook de verwerkte Aanvulling (verbeteringen) AoH en de WCAM dossiers worden getoond.

Definities:

Gemiddeld bedrag per maand:	‘enkelvoudig’ gemiddelde van de betreffende maand
Verwerkt per maand:	aantal verwerkte dossiers in de betreffende maand
Dossier:	hoofddossier van een cluster; compensaties verwerkt op een subdossier zijn samengevoegd op het hoofddossier

Statistieken Poliscompensatie (excl. Compensatie op lopende HWL-polissen)

Hoogste bedrag in enig dossier (totale periode):	€ 55.351
Laagste bedrag in enig dossier (totale periode):	€ 4
Gemiddeld bedrag per dossier in december 2014:	€ 3.592
Gemiddeld bedrag per dossier (totale periode):	€ 4.854

Statistieken Overkreditering

Hoogste bedrag in enig dossier (totale periode):	€ 65.841
Laagste bedrag in enig dossier (totale periode):	€ 12
Gemiddeld bedrag per dossier in december 2014:	€ 5.312
Gemiddeld bedrag per dossier (totale periode):	€ 8.572