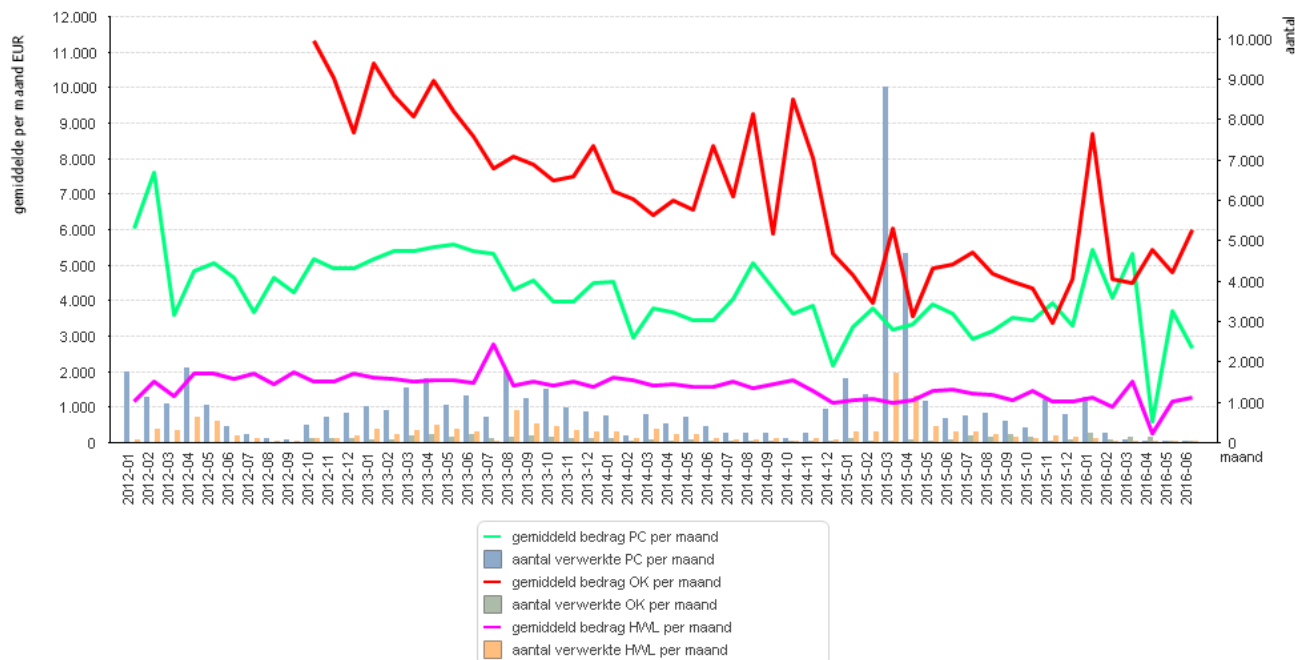


POLISCOMPENSATIE EN OVERKREDITERING

Gemiddelde bedragen verwerkte compensatie en verwerkte aantallen per maand (niet cumulatief) tot en met juni 2016, inclusief poliscompensatie op lopende HWL polissen tot en met oktober 2015



NB: Deze verwerkingen betreffen AoH en WCAM dossiers.

Definities:

Gemiddeld bedrag per maand:

gemiddelde van de betreffende maand

Verwerkt per maand:

aantal verwerkte dossiers in de betreffende maand

Statistieken Poliscompensatie (excl. Compensatie op lopende HWL-polissen)

Hoogste bedrag in enig dossier (totale periode): € 59.298

Gemiddeld bedrag per dossier in juni 2016: € 2.581

Gemiddeld bedrag per dossier (totale periode): € 4.082

Statistieken Overkreditering

Hoogste bedrag in enig dossier (totale periode): € 65.841

Gemiddeld bedrag per dossier in juni 2016: € 6.003

Gemiddeld bedrag per dossier (totale periode): € 7.161