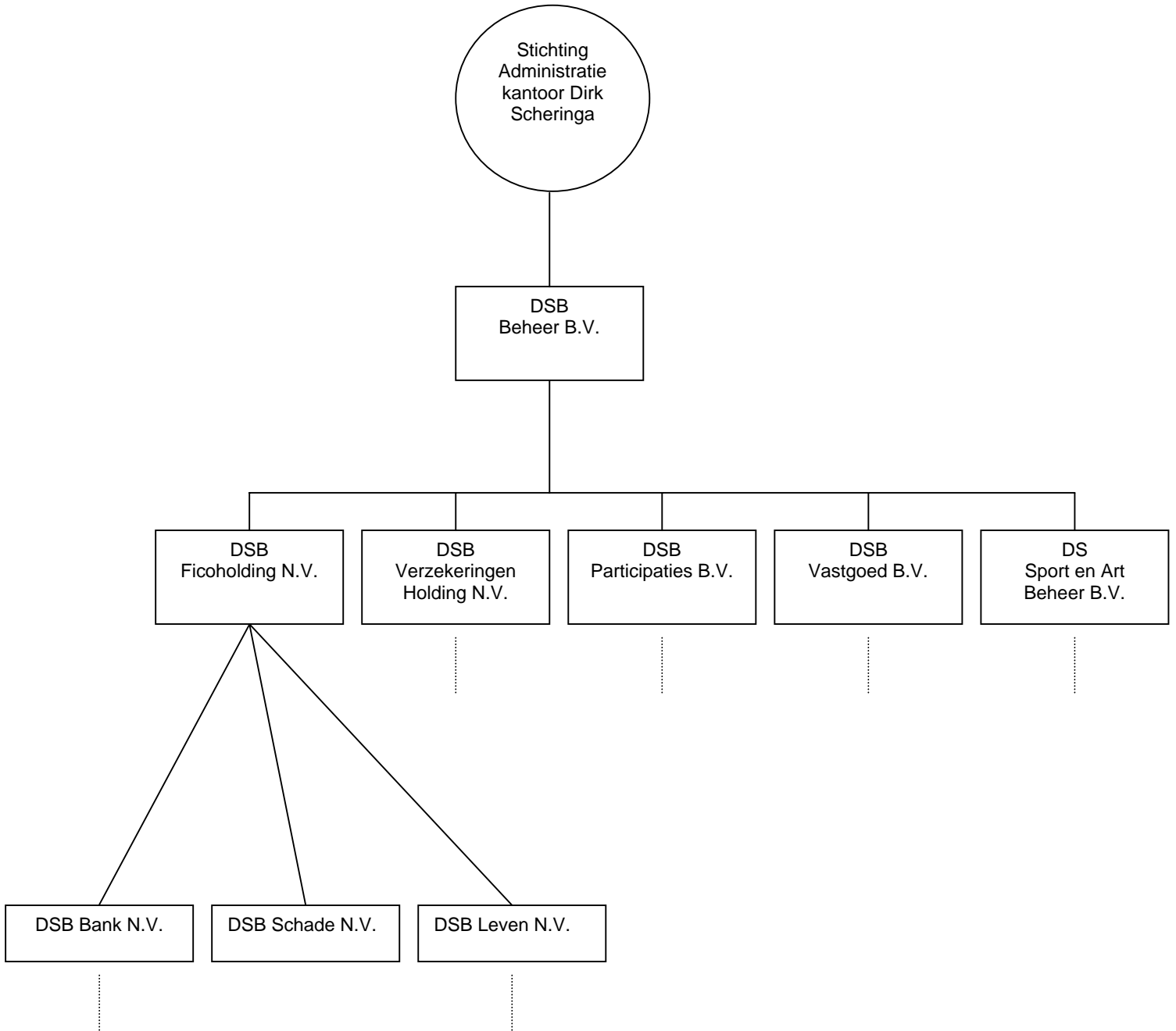


BIJLAGE 1A

ORGANOGRAM DSB-GROEP

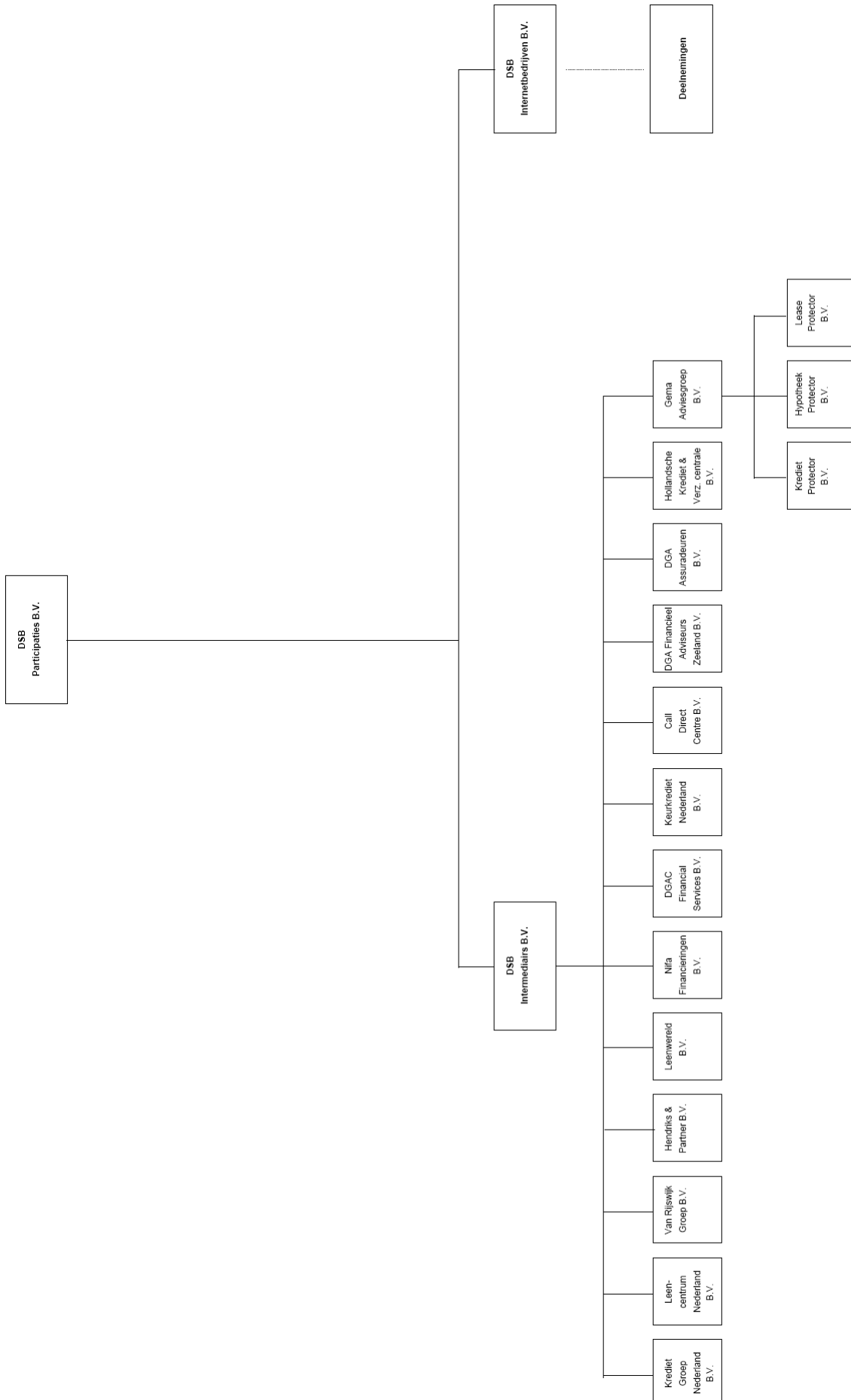
Per 2 oktober 2009 - Aandelenverhoudingen zijn 100%, tenzij anders aangegeven



BIJLAGE 1B

ORGANOGRAM DSB PARTICIPATIES B.V. en deelnemingen

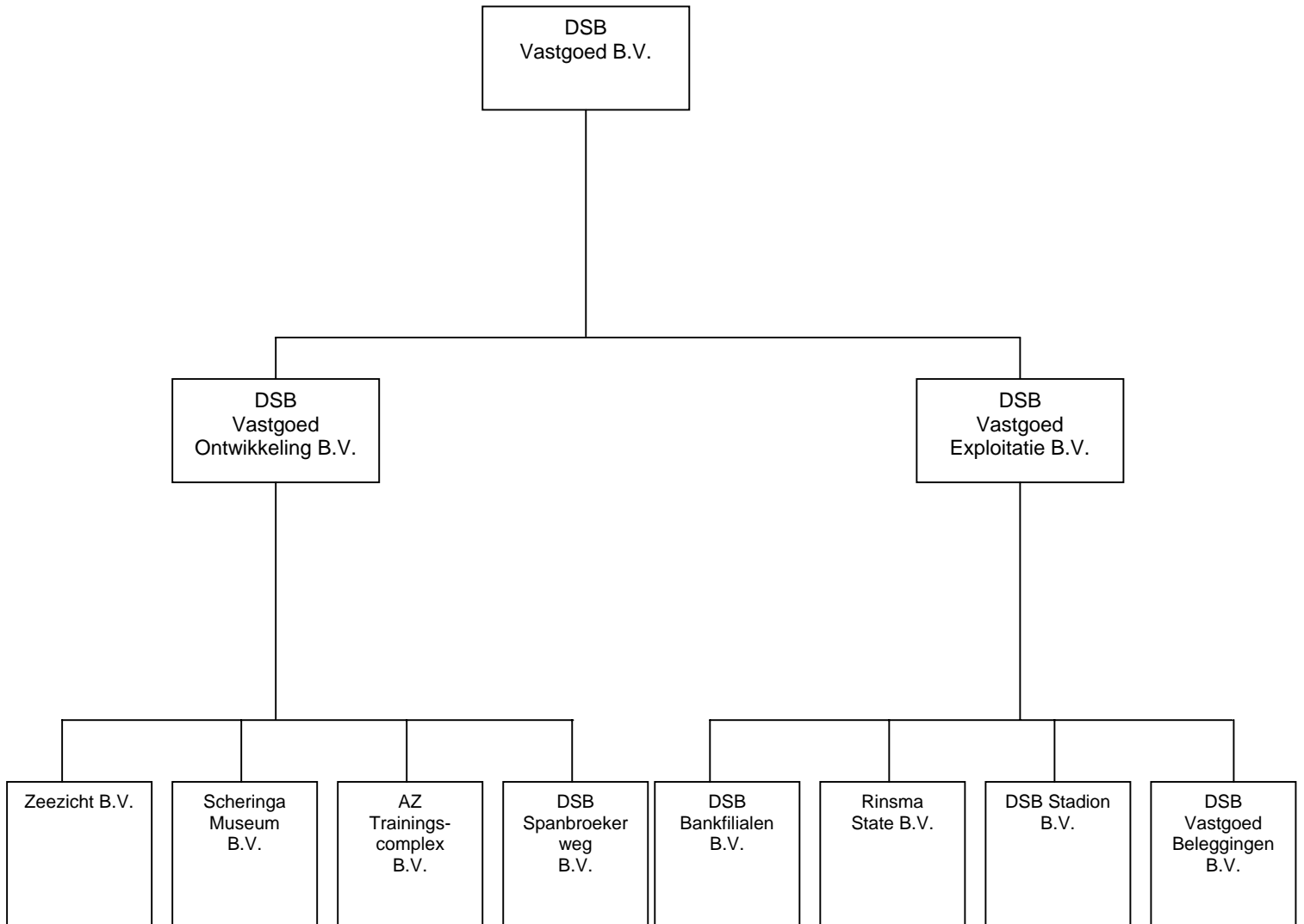
Per 2 oktober 2009 - Aandelenverhoudingen zijn 100%, tenzij anders aangegeven



BIJLAGE 1C

ORGANOGRAM DSB VASTGOED B.V. en deelnemingen

Per 2 oktober 2009 - Aandelenverhoudingen zijn 100%, tenzij anders aangegeven



BIJLAGE 1D

ORGANOGRAM DS SPORT EN ART BEHEER B.V. en deelnemingen

Per 2 oktober 2009 - Aandelenverhoudingen zijn 100%, tenzij anders aangegeven

