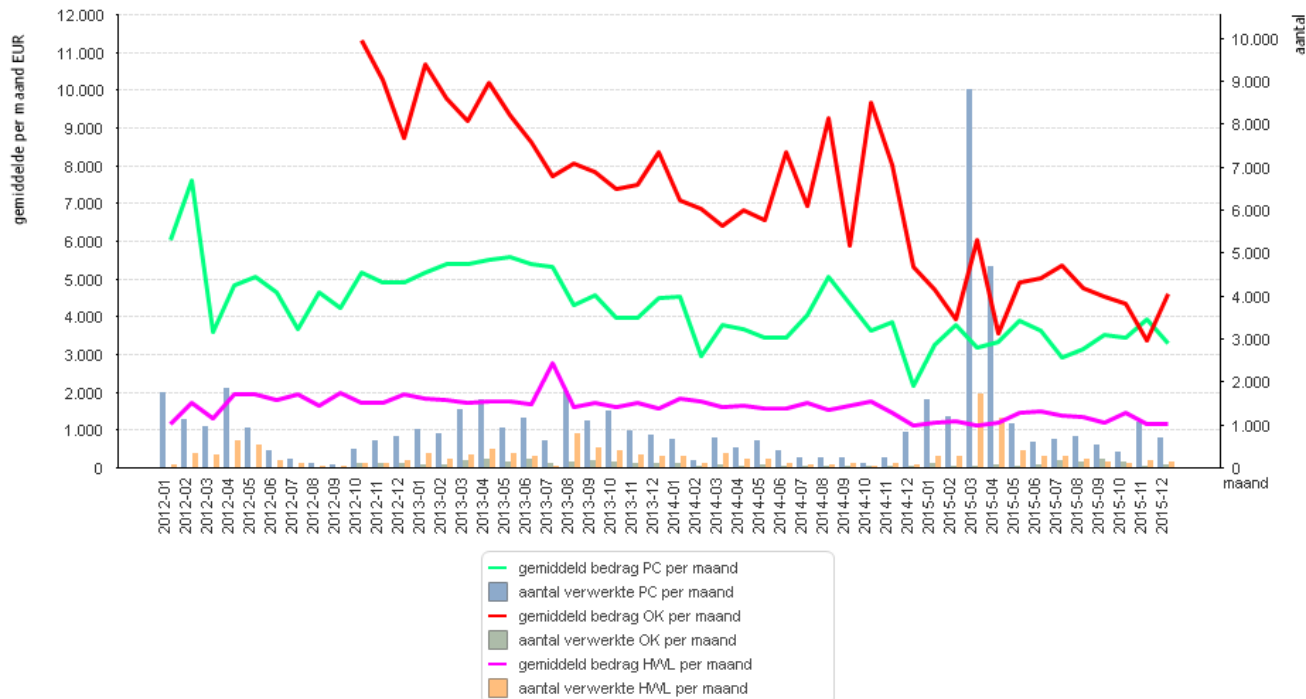


## POLISCOMPENSATIE EN OVERKREDITERING

Gemiddelde bedragen verwerkte compensatie en verwerkte aantallen per maand (niet cumulatief) tot en met december 2015, inclusief poliscompensatie op lopende HWL polissen tot en met oktober 2015



**NB:** Deze verwerkingen betreffen AoH en WCAM dossiers.

### Definities:

Gemiddeld bedrag per maand:

gemiddelde van de betreffende maand

Verwerkt per maand:

aantal verwerkte dossiers in de betreffende maand

### Statistieken Poliscompensatie (excl. Compensatie op lopende HWL-polissen)

|  |          |
|--|----------|
| Hoogste bedrag in enig dossier (totale periode): | € 59.298 |
| Gemiddeld bedrag per dossier in december 2015:   | € 3.160  |
| Gemiddeld bedrag per dossier (totale periode):   | € 4.060  |

### Statistieken Overkreditering

|  |          |
|--|----------|
| Hoogste bedrag in enig dossier (totale periode): | € 65.841 |
| Gemiddeld bedrag per dossier in december 2015:   | € 4.616  |
| Gemiddeld bedrag per dossier (totale periode):   | € 7.304  |